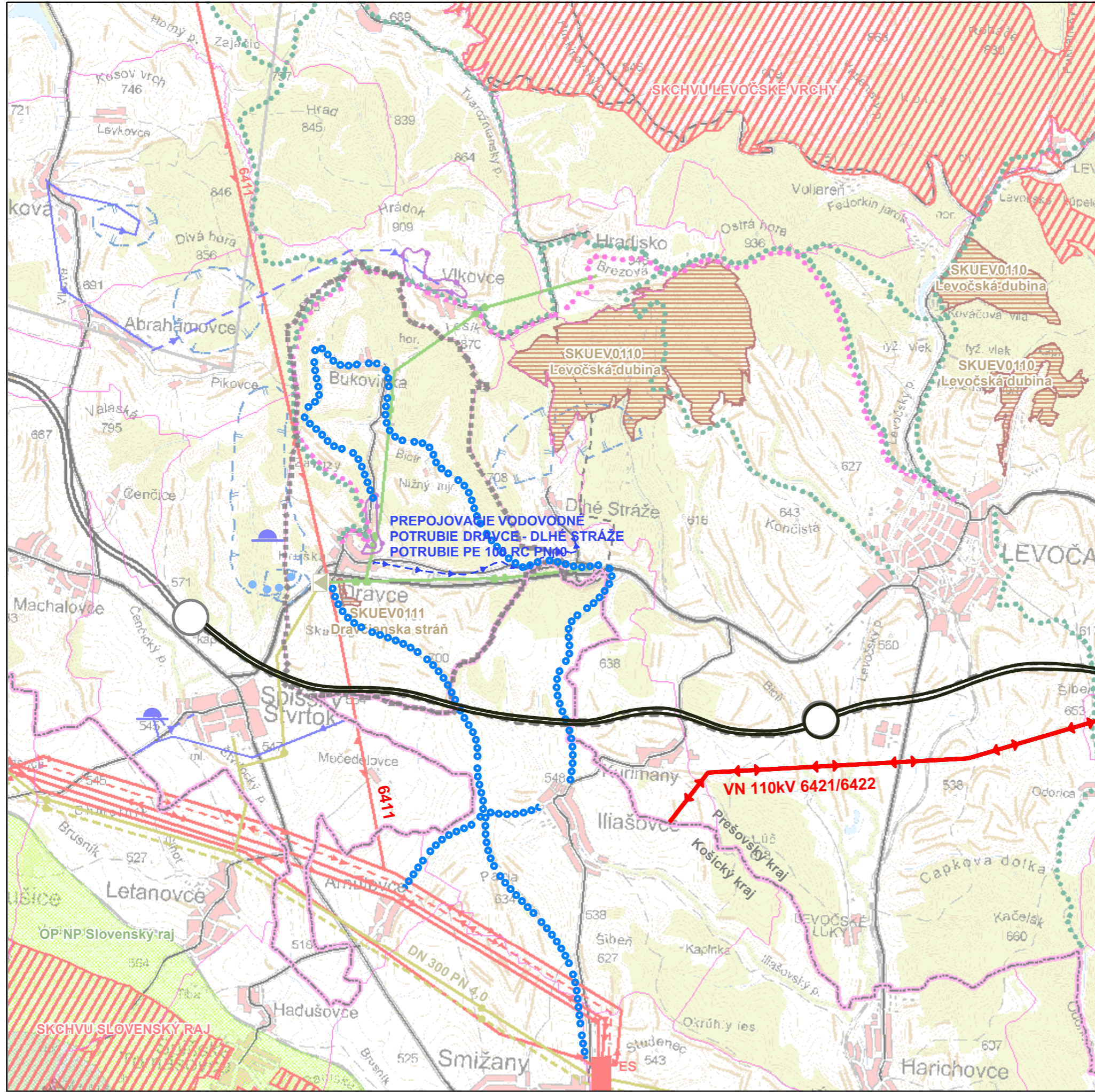




# ÚZEMNÝ PLÁN OBCE **DRAVCE**



### LEGENDA

STAV	NÁVRH	
		HRANICA KRAJA
		HRANICA KATASTRÁLNEHO ÚZEMIA
		HRANICA RIEŠENÉHO ÚZEMIA
		DIALNICA
		CESTY I. TRIEDY
		CESTY II. TRIEDY
		CESTY III. TRIEDY
		CYKLOTRASA
		TURISTICKÝ CHODNÍK
		ZOSUVNÉ ÚZEMIA
		ELEKTRICKÉ VEDENIE 2X400 KV
		ELEKTRICKÉ VEDENIE 2X110 KV
		HLAVNÝ SKUPINOVÝ PRIVÁDZAČ
		PLYNOVOD STL
		PLYNOVOD VTL
		RS VTL/STL
		OCHRANNÉ PÁSMO LETISKA
		ZASTAVANÉ ÚZEMIE
		CHRÁNENÉ VTÁČIE ÚZEMIE (SKCHVU)
		ÚZEMIE EURÓPSKEHO VÝZNAMU (SKUEV)
		OCHRANNÉ PÁSMO NÁRODNÉHO PARKU
		VODOJEM
		OCHRANNÉ PÁSMO VODÁRENSKÉHO ZDROJA
		VODNÝ ZDROJ
		CYKLOTRASY

### SCHVALOVACIA DOLOŽKA

SCHVALUJÚCI ORGÁN : <b>OBECNÉ ZASTUPITEĽSTVO V DRAVCIACH</b>	
ČÍSLO UZNESENIA:	
DÁTUM SCHVÁLENIA:	
PEČIATKA:	
PODPIS: 	
uzn. č. _____ zo dňa _____ Ing. Elena Bašistová starostka obce	
obsah výkresu	mierka
<b>SIRŠIE VZŤAHY</b> (m sa schvaľuje záväzná časť ÚPN - O)	<b>1:50 000</b>

názov dokumentácie		<b>ÚZEMNÝ PLÁN OBCE DRAVCE</b>	
ING.ARCH. VIKTOR MALINOVSKÝ, Košice		Obecný úrad DRAVCE	
objednávateľ:		obstarávateľ/pracovateľ:	
obec DRAVCE		obec DRAVCE, Viktor Malinovský a kol.	
tel./fax: 055/62 333 80		odborný posudzovateľ:	
e-mail: arland@arland.sk		Ing. Ján Kunák	
Letná 49, Spišská Nová Ves		obdobie vypracovania:	
Hlavný riešiteľ / autor		Ing. arch. Ján Pastiran	
architektonický ateliér		Ing. arch. Lukáš Mihálik, Ing. arch. Martin Jačák	
č. výkresu		číslo výkresu	
1		1	
názov akcie: kontrola		kontrola	
NAVRH ÚPN OBCE ZMENY A DOPLNKY 1/2023		ÚZEMNÝ PLÁN OBCE DRAVCE	
mierka 1:50 000		formát 2x A4	
datum		datum, august 10/2023	